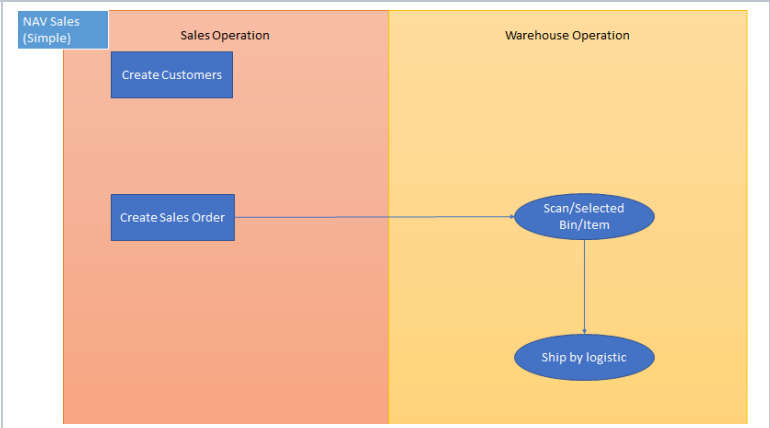


# 銷售單出貨(NAV及掃瞄器操作)

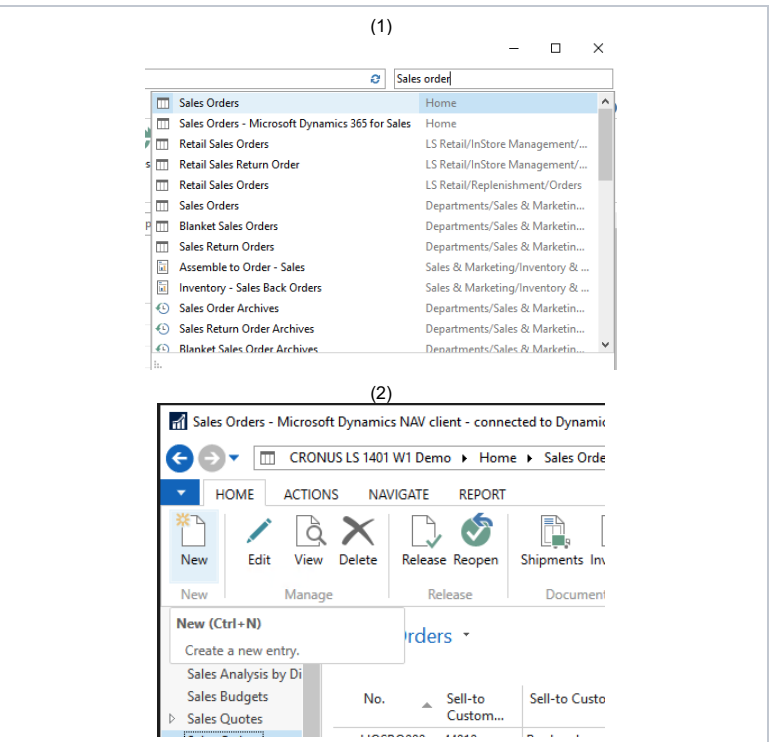
ENGLISH

**出貨即是將貨品帶離貨倉**  
 銷售單出貨時, 系統會打開一張銷售單, 以便記錄相關數據  
 出貨可以有以下程序, 方便不同倉庫的操作形式  
 A) 全NAV操作: 銷售時, 先開「銷售單」; 當貨物真實點離貨倉時, 確定發貨  
 B) 手提掃瞄器確定: 銷售時, 在NAV先開「銷售單」; 當貨物真實點離貨倉時, 確定點貨、發貨及確定  
 以下文章解釋流程B的操作方法

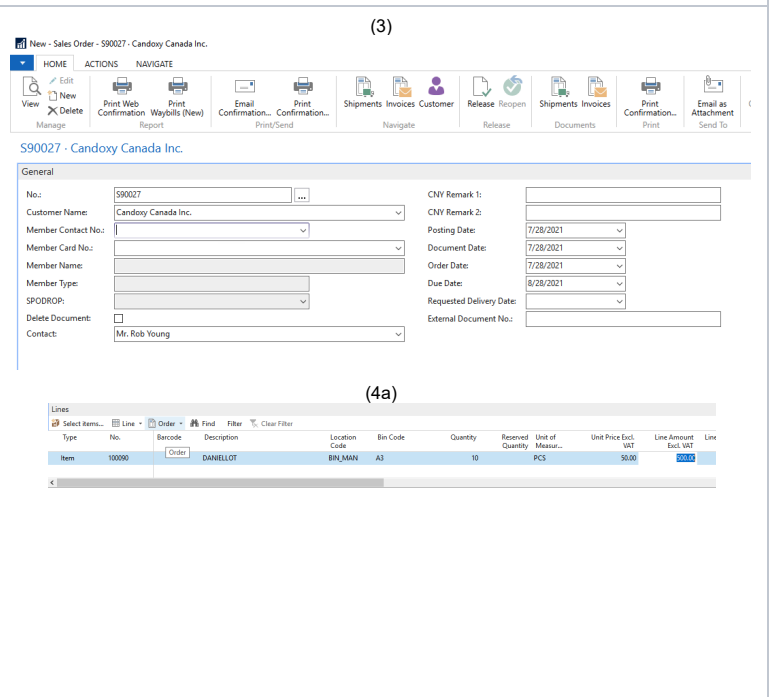


## 操作步驟

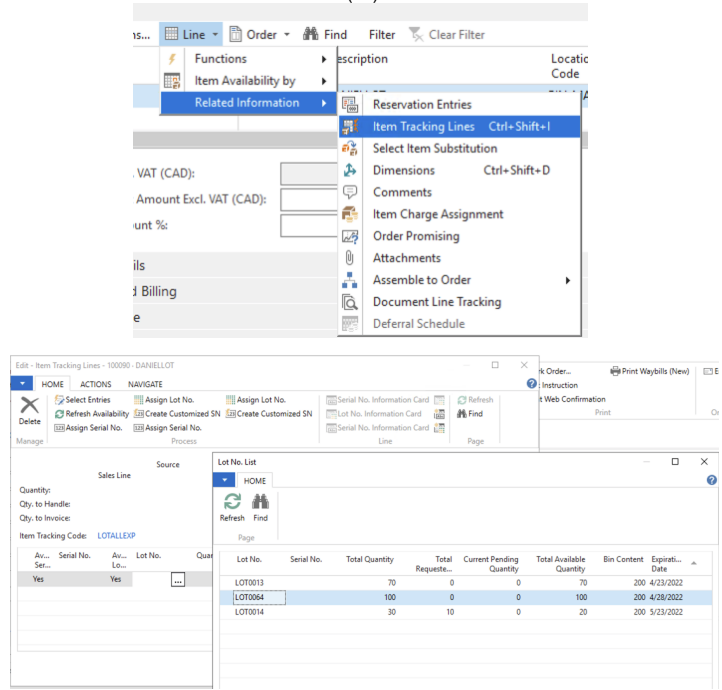
**準備發貨單**  
 (1) 準備銷售時, 先開「Sales Order」  
 (2) 點擊「New」



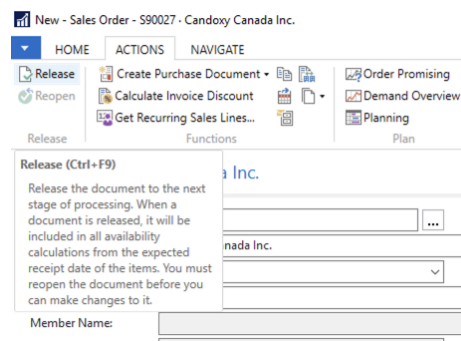
(3) 輸入客人名稱及日期  
 (4) 輸入所有要銷售貨品發貨量,  
 a) 在Location輸入發貨的倉庫, 若要指定貨架, 請在Bin Code選擇, 否則, 請漏空Bin Code  
 b) 若要指定發貨的批次, 可在Line > Related Information > Item Tracking Lines內選取  
 重複直至所有行完成



(4b)



(5) 按「Release」可將單於倉庫掃瞄器顯示



IOS版本掃瞄器

正式發貨

(6) 在手提掃瞄器打開Inventory, 在左邊選單選「銷售單」

(7) 在銷售單版面, 點按要準備發貨的銷售單, 或者用掃瞄器掃瞄相關貨物/銷售單條碼, 若相關條碼只有一張單, 會自動跳入銷售單版面, 否則, 點擊相關銷售單進入



(8) 若有需要選定貨架, 可先掃描貨架條碼, 右上會以紅色出現貨架名稱  
若果用條碼掃瞄, 可以開始掃瞄條碼, 系統會自動累計數量  
若果手動計算, 點一下對應的發貨行, 在數字鍵盤輸入數量, 在鍵盤內按「法碼」可轉單位

若果相關產品已設定成需要貨品追蹤, 便會進入「批次/序號」畫面, 需要點選相關批次, 然後才開始點/需入數量



(9) 完成所有貨品後, 按「儲存」, 系統會立即記帳

